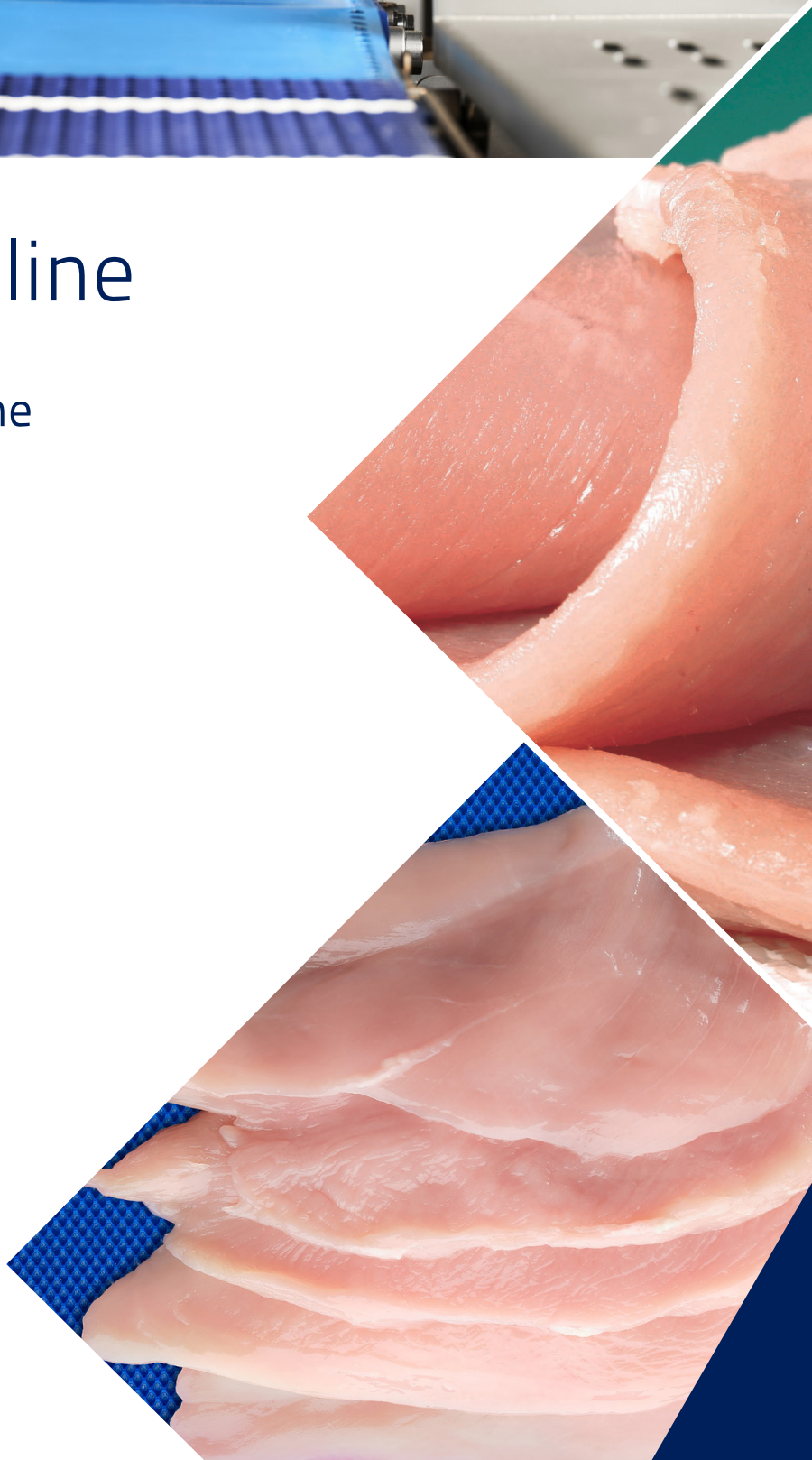


GLOBALLY RAISING THE STANDARDS OF FOOD THROUGH THE ART OF SLICING



PAD + KSL DV line

Horizontal Slicing machine
for fresh meat

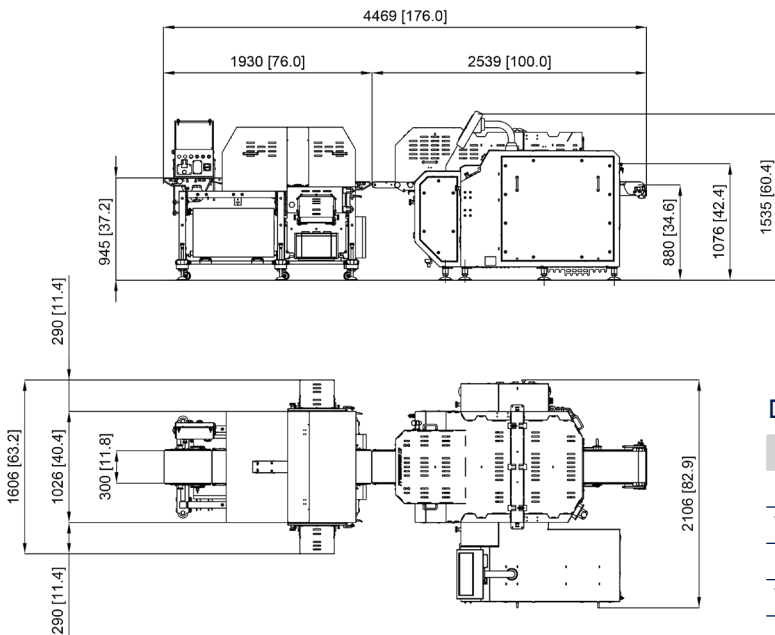




PAD + KSL DV line

Il futuro del taglio orizzontale, a peso.

Concentrati sulla tua attività principale e lascia che sia PAD + KSL DV a decidere come tagliare il prodotto per ottenere fette a peso, qualunque sia la dimensione del prodotto in ingresso.



Dati Tecnici

	PAD	KSL DV
Height	1535 mm / 60.4"	1535 mm / 60.4"
Width	1606 mm / 63.2"	2106 mm / 82.9"
Depth	1930 mm / 76"	2539 mm / 100"
Weight	752 Kg / 1658 lbs	1610 Kg / 3549,5 lbs
Motor Power	1.5 Kw	8.5 Kw
Noise Level	71 db	71 db
Minimum slicing pitch	N/A	4.5 mm / 0.16"
Operator control circuit	24V	24 V
Air consumption	100 l/min	700 l/min

PAD + KSL DV LINE

TAGLIAFETTINE ORIZZONTALE PER CARNE FRESCA



1. Lascia che KSL DV decida come massimizzare la tua resa

Lascia che i tuoi operatori si dedichino alle attività più importanti e che sia la linea PAD + KSL DV a fare il resto. In base alle informazioni fornite dal Product Analysis Device (PAD) posizionato a monte, KSL DV può dinamicamente spostare le lame per ottenere il peso desiderato indipendentemente dalla dimensione del prodotto in ingresso.



2. Accuratezza del peso, anche su prodotti con le forme più irregolari

La linea PAD + KSL DV è ideale quando si ritiene necessario ottenere porzioni a peso estremamente precise.



3. Calibrazione del prodotto non più necessaria

Il PAD scansiona le dimensioni, l'altezza e il peso di ogni prodotto in ingresso, consentendo alla KSL DV di adattare automaticamente il processo di taglio per ottenere il massimo dell'accuratezza nel peso.



4. Risparmia tempo nelle regolazioni meccaniche

Perfeziona il target della tua ricetta attraverso il software. Risparmia tempo evitando impostazioni manuali della macchina e testa velocemente nuove ricette senza la necessità di ordinare o installare parti nuove o speciali.



5. Produttività massimizzata

Con una capacità di 60 petti di pollo al minuto, PAD + KSL DV ha dimostrato di offrire costantemente un'elevata produttività e una resa superiore.



6. Qualità di taglio comprovata sul campo

KSL DV ha dimostrato di garantire un significativo miglioramento nella qualità di taglio rispetto a una tagliafettine orizzontale standard.



7. Miglioramento dimostrato sul campo del processo a valle

La qualità superiore fornita da KSL DV consente processi di movimentazione a valle più rapidi e puliti con una notevole riduzione della manodopera.



8. Rimani sempre connesso alla macchina

Grazie all'interfaccia web-based facile da usare, i tecnici di manutenzione e i tecnici della produzione possono seguire direttamente dal loro PC o dal loro smartphone la linea PAD + KSL DV mentre lavora, monitorando le statistiche di produzione.



9. Rendi la manutenzione più veloce ed efficace

Grazie al suo software di diagnosi, la linea è un valido aiuto per il team di manutenzione, consentendo maggiore efficienza attraverso un flusso costante di informazioni sulle condizioni di funzionamento, identificazione e risoluzione più veloci dei problemi e una migliore pianificazione della manutenzione preventiva.



10. Opzione SCARTO ZERO

La linea PAD + KSL DV può anche dividere i petti di pollo in due metà dello stesso peso, fornendo una precisione superiore senza sprechi.



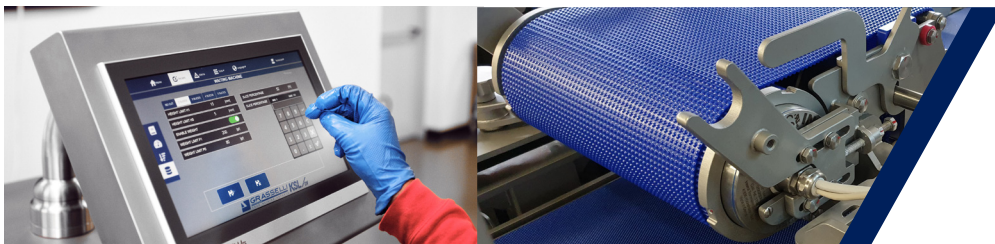
11. Configurazione flessibile

Quando non è necessario che KSL DV tagli a peso, il PAD può essere disconnesso ed essere utilizzato come nastro di ingresso standard per KSL-DV.



12. Opzione CBU

KSL DV è anche disponibile nella versione CBU, dotata di un nastro separatore di fette. La linea PAD + KSL DV CBU può spostare le lame per ottenere il target di peso desiderato. Il prodotto tagliato viene poi diviso su due diversi nastri di uscita, pronto per lavorazioni successive.



Visit our website



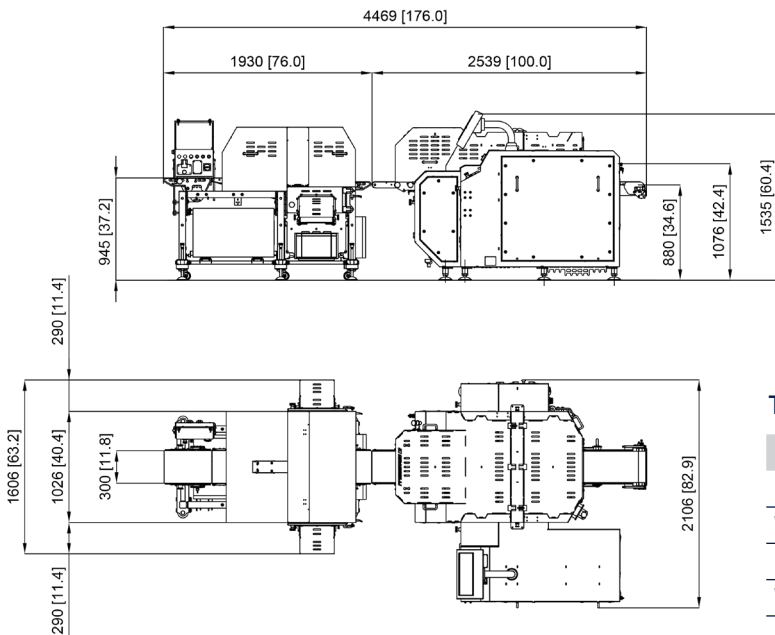
HORIZONTAL SLICING MACHINE FOR FRESH MEAT



PAD + KSL DV line

The next step in horizontal slicing on weight.

Focus on your core activity and let the PAD + KSL DV Line decide how to slice the product in order to get slices on weight, whatever the size of the incoming product.



Technical Data

	PAD	KSL DV
Height	1535 mm / 60.4"	1535 mm / 60.4"
Width	1606 mm / 63.2"	2106 mm / 82.9"
Depth	1930 mm / 76"	2539 mm / 100"
Weight	752 Kg / 1658 lbs	1610 Kg / 3549,5 lbs
Motor Power	1.5 Kw	8.5 Kw
Noise Level	71 db	71 db
Minimum slicing pitch	N/A	4.5 mm / 0.16"
Operator control circuit	24V	24 V
Air consumption	100 l/min	700 l/min

PAD + KSL DV LINE

HORIZONTAL SLICING MACHINE FOR FRESH MEAT



1. Let KSL DV decide how to maximize your yield

Leave your operators free to focus on your core activity, the PAD + KSL DV Line will handle the rest. According to the information provided by the Product Analysis Device (PAD) positioned before it, KSL DV can dynamically move the blades to get the desired weight regardless of the incoming product size.



2. Weight accuracy even with the most irregular product shapes

The PAD+KSL DV Line is ideal when portions of an extreme precise weight are required.



3. No need for product calibration

The PAD detects the dimensions, height and weight of each incoming product, allowing the KSL DV to automatically adapt the slicing process in order to maximize the weight accuracy.



4. Save time on mechanical adjustments

Fine-tune your target recipe just through the software. Save time avoiding any manual settings of the machine and quickly try new recipes without the need of ordering and installing new/special parts.



5. Maximized productivity

With a capacity of 60 chicken breasts per minute, PAD + KSL DV Line has demonstrated to constantly deliver high productivity and superior output.



6. Field proven slicing quality

KSL DV has proven to deliver a significantly higher slicing quality compared to any other standard horizontal slicer.



7. Field proven improvement of the process downstream

The superior quality delivered by KSL DV has proven create a cleaner handling process downstream with significant labor savings.



8. Stay always connected with the machine

Thanks to a web-based user-friendly interface, maintenance departments and production managers can follow live from their fixed or mobile PC/phones the PAD + KSL DV Line in operation and its live production statistics.



9. Make maintenance quicker and more effective

Thanks to its diagnostic software, the PAD + KSL DV Line helps your maintenance team to be more effective through a constant information flow on running conditions and a quicker identification and resolution of any issue.



10. Zero-waste option

The PAD+KSL DV Line can also split chicken breasts in halves of same weight, allowing for no waste while providing superior accuracy.



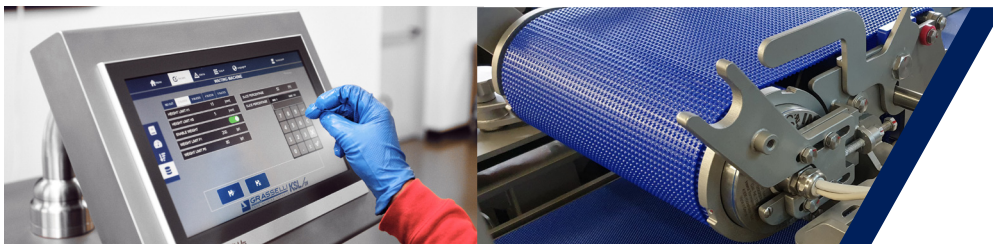
11. Flexible configuration

When KSL DV is not needed for weight slicing, the PAD can be disconnected and will function as a standard infeed conveyor to KSL-DV.



12. CBU Option

KSL DV is also available in the CBU version, equipped with a slice splitting conveyor belt. The PAD + KSL DV CBU line is able to dynamically move the blades to get the desired target weight. The sliced product is then discharged on two different outfeed conveyor belts, ready for further processing.



Visit our website

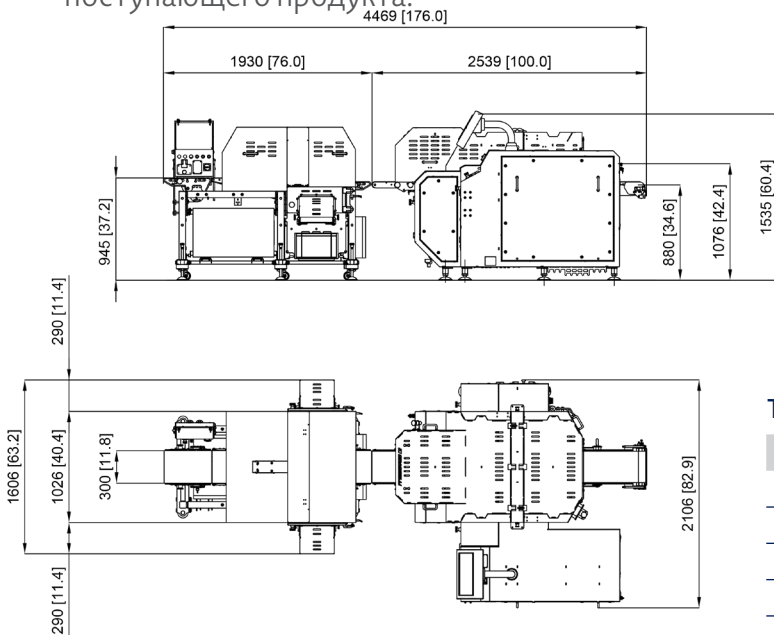
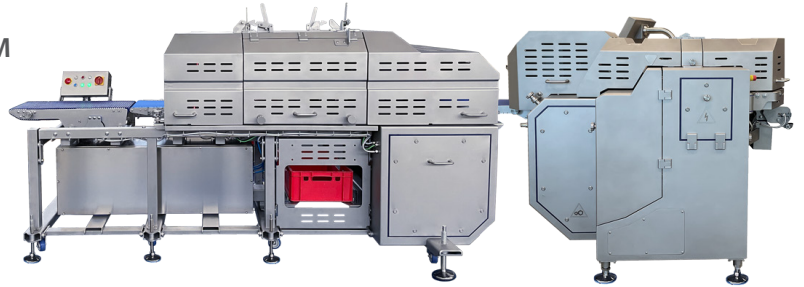




PAD + KSL DV line

Будущее горизонтальной резки ломтиков - с задаваемым весом.

Сосредоточьтесь на своей основной деятельности и предоставьте PAD + KSL DV самой решать, как нарезать продукт на ломтики с заданным весом, независимо от размера поступающего продукта.



Технические данные

	PAD	KSL DV
Height	1535 mm / 60.4"	1535 mm / 60.4"
Width	1606 mm / 63.2"	2106 mm / 82.9"
Depth	1930 mm / 76"	2539 mm / 100"
Weight	752 Kg / 1658 lbs	1610 Kg / 3549,5 lbs
Motor Power	1.5 Kw	8.5 Kw
Noise Level	71 db	71 db
Minimum slicing pitch	N/A	4.5 mm / 0.16"
Operator control circuit	24V	24 V
Air consumption	100 l/min	700 l/min

PAD + KSL DV LINE

ГОРИЗОНТАЛЬНАЯ ЛОМТЕРЕЗКА ДЛЯ СВЕЖЕГО МЯСА



1. Пусть KSL DV сама решит, как максимально увеличить выход продукции
Пусть ваши операторы сосредоточатся на самых важных задачах, а все остальное сделает сама линия PAD + KSL DV. На основе информации, предоставленной устройством анализа продукта (PAD), KSL DV может динамически перемещать ножи для достижения желаемого веса независимо от размера продукта на входе.



2. Точность взвешивания, даже для продуктов с самой неправильной формой
Линия PAD + KSL DV идеально подходит для тех случаев, когда требуется получение порций с чрезвычайно точным весом.



3. Калибровка продукта больше не требуется
PAD сканирует размеры, высоту и вес каждого поступающего на вход продукта, позволяя KSL DV автоматически адаптировать процесс резки для достижения максимальной точности веса.



4. Экономия времени на механическую регулировку
Уточните нужные параметры вашего рецепта с помощью программы. Экономьте время, избегая ручных настроек машины, и быстро тестируйте новые рецепты без необходимости заказывать или устанавливать новые или специальные детали.



5. Максимальная производительность
Характеризующаяся потенциальной производительностью в 60 куриных грудок в минуту, PAD + KSL DV на практике доказала, что она неизменно обеспечивает высокую производительность и отличный выход продукции.



6. Проверенное на практике качество резки ломтерезкой.
KSL DV доказала, что обеспечивает значительное улучшение качества резки по сравнению со стандартной горизонтальной ломтерезкой.



7. Проверенное на практике улучшение процесса последующей переработки
Высокое качество, обеспечиваемое KSL DV, позволяет ускорить и упростить процессы последующей обработки при значительном сокращении трудозатрат.



8. Всегда оставайтесь на связи с машиной
Благодаря простому в использовании веб-интерфейсу специалисты по техническому обслуживанию и производству могут следить за работой PAD + KSL DV непосредственно со своего компьютера или смартфона, отслеживая данные по статистике производства.



9. Сделайте техническое обслуживание более быстрым и эффективным
Благодаря своему диагностическому программному обеспечению PAD + KSL DV является ценным помощником для работников, отвечающих за техническое обслуживание, который обеспечивает повышение эффективности благодаря постоянному потоку информации об условиях работы, более быстрому выявлению и устранению неисправностей, а также лучшему планированию профилактического обслуживания.



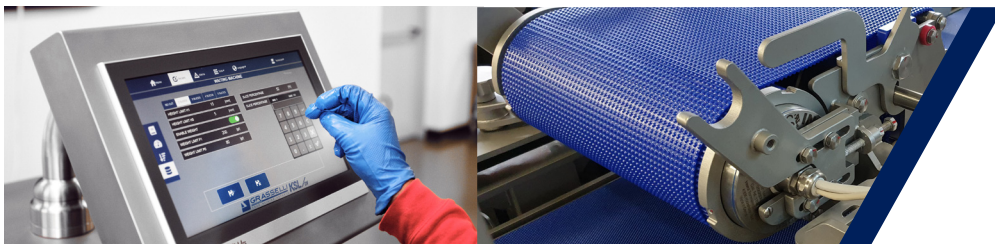
10. Опция "НУЛЕВЫЕ ОТХОДЫ"
Линия PAD + KSL DV также может разделять куриные грудки на две половинки с одинаковым весом, обеспечивая превосходную точность и отсутствие отходов.



11. Гибкая конфигурация
Если не требуется, чтобы KSL DV вела резку с заданным весом, PAD можно отсоединить и использовать как стандартный ленточный транспортер на входе KSL-DV.



12. Опция CBU
KSL DV также поставляется в исполнении CBU, оснащенном ленточным транспортером для разделения ломтиков. Линия PAD + KSL DV CBU может смещать ножи для достижения заданного веса. Затем нарезанный продукт подается на два различных выходных ленточных транспортера готовым к дальнейшей обработке.



Visit our website

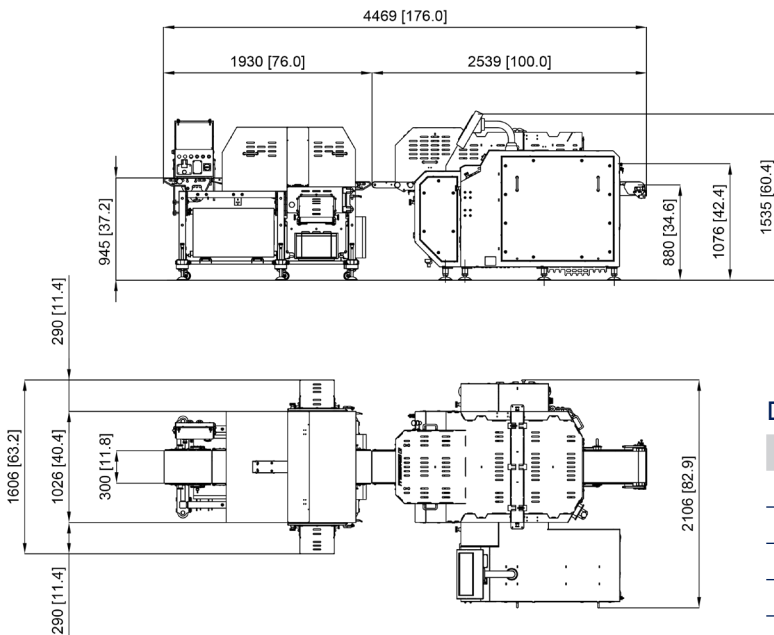




PAD + KSL DV line

El futuro del corte horizontal,
por peso.

Céntrese en su negocio y deje
que la PAD + KSL DV decida cómo
cortar el producto en filetes por
peso, sea cual sea el tamaño del
producto entrante.



Datos Técnicos

	PAD	KSL DV
Height	1535 mm / 60.4"	1535 mm / 60.4"
Width	1606 mm / 63.2"	2106 mm / 82.9"
Depth	1930 mm / 76"	2539 mm / 100"
Weight	752 Kg / 1658 lbs	1610 Kg / 3549,5 lbs
Motor Power	1.5 Kw	8.5 Kw
Noise Level	71 db	71 db
Minimum slicing pitch	N/A	4.5 mm / 0.16"
Operator control circuit	24V	24 V
Air consumption	100 l/min	700 l/min

PAD + KSL DV LINE

CORTADORA HORIZONTAL PARA CARNE FRESCA



1. Deje que la KSL DV decida cómo maximizar su rendimiento

Deje que sus operarios se centren en las tareas más importantes y que la línea PAD + KSL DV haga el resto. Basándose en la información proporcionada por el dispositivo de análisis del producto (PAD), la KSL DV puede mover dinámicamente las cuchillas para conseguir el peso deseado, independientemente del tamaño del producto de entrada.



2. Precisión en el peso, incluso en productos con las formas más irregulares

La línea PAD + KSL DV es ideal cuando se requieren porciones de peso extremadamente precisas.



3. La calibración del producto ya no es necesaria

El PAD escanea las dimensiones, la altura y el peso de cada producto entrante, lo que permite a la KSL DV adaptar automáticamente el proceso de corte para obtener la máxima precisión de peso.



4. Ahorra tiempo en los ajustes mecánicos

Afine el objetivo de su receta a través del software. Ahorre tiempo evitando los ajustes manuales de la máquina y pruebe rápidamente nuevas recetas sin necesidad de pedir o instalar piezas nuevas o especiales.



5. Máxima productividad

Con una capacidad de 60 pechugas de pollo por minuto, la PAD + KSL DV ha demostrado ofrecer constantemente una alta productividad y un rendimiento superior.



6. Calidad de corte probada en la práctica

La KSL DV ha demostrado proporcionar una mejora significativa en la calidad de corte en comparación con una cortadora horizontal estándar.



7. Mejora del proceso posterior probado en la práctica

La calidad superior que proporciona la KSL DV permite unos procesos de manipulación posteriores más rápidos y limpios con una importante reducción de la mano de obra.



8. Manténgase siempre conectado a la máquina

Gracias a la sencilla interfaz basada en la web, los técnicos de mantenimiento y producción pueden seguir a la PAD + KSL DV directamente desde su PC o smartphone mientras trabaja, controlando las estadísticas de producción.



9. Un mantenimiento más rápido y eficaz

Gracias a su software de diagnóstico, la PAD + KSL DV es una valiosa ayuda para el equipo de mantenimiento, ya que permite una mayor eficiencia mediante un flujo constante de información sobre las condiciones de funcionamiento, una identificación y resolución de problemas más rápida y una mejor planificación del mantenimiento preventivo.



10. Opción DESPERDICIO CERO

La línea PAD + KSL DV también puede dividir las pechugas de pollo en dos mitades del mismo peso, proporcionando una precisión superior sin desperdicios.



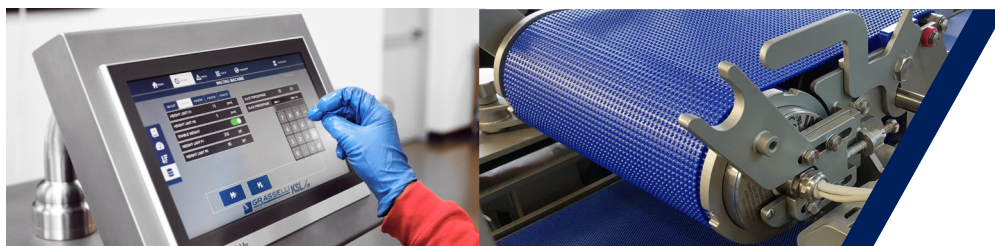
11. Configuración flexible

Cuando no es necesario que la KSL DV corte por peso, el PAD puede desconectarse y utilizarse como cinta de entrada estándar para la KSL-DV.



12. Opción CBU

La KSL DV también está disponible en versión CBU, equipada con una cinta separadora de los cortes. La línea PAD + KSL DV CBU puede mover las cuchillas para alcanzar el objetivo de peso deseado. A continuación, el producto cortado se divide en dos cintas de salida diferentes, listas para su posterior procesamiento.



Visit our website

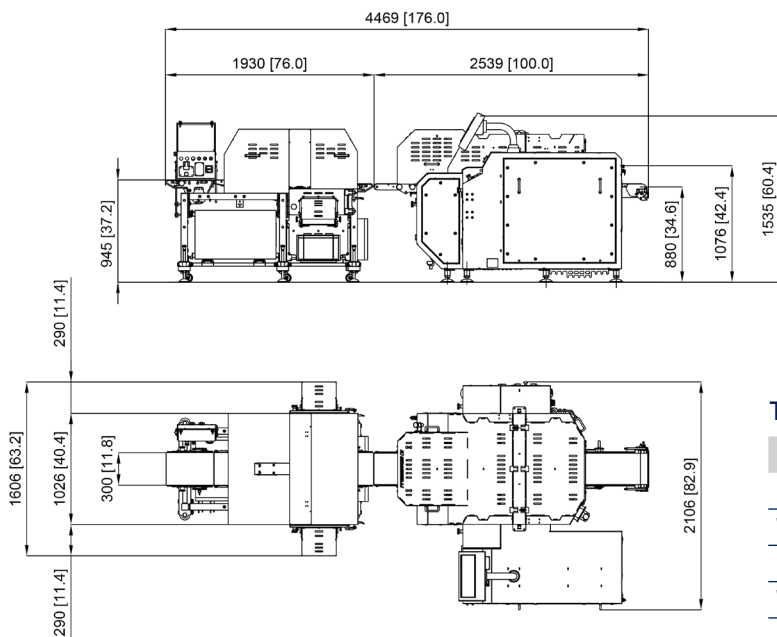




PAD + KSL DV line

Die Zukunft des horizontalen Schneidens, nach Gewicht.

Konzentrieren Sie sich auf Ihr Kerngeschäft und überlassen Sie PAD + KSL DV die Entscheidung, wie das Produkt nach Gewicht in Scheiben geschnitten wird, unabhängig von der Größe des eingehenden Produkts.



Technische Daten

	PAD	KSL DV
Height	1535 mm / 60.4"	1535 mm / 60.4"
Width	1606 mm / 63.2"	2106 mm / 82.9"
Depth	1930 mm / 76"	2539 mm / 100"
Weight	752 Kg / 1658 lbs	1610 Kg / 3549,5 lbs
Motor Power	1.5 Kw	8.5 Kw
Noise Level	71 db	71 db
Minimum slicing pitch	N/A	4.5 mm / 0.16"
Operator control circuit	24V	24 V
Air consumption	100 l/min	700 l/min

PAD + KSL DV LINE

HORIZONTALSCHNEIDEMASCHINE FÜR FRISCHFLEISCH



1. Überlassen Sie KSL DV die Entscheidung, wie Sie Ihren Output maximieren können

Lassen Sie Ihre Mitarbeiter sich auf die wichtigsten Aufgaben konzentrieren und überlassen Sie der PAD + KSL DV-Linie den Rest. Auf der Grundlage der vom vorgeschalteten Produktanalysegerät (PAD) gelieferten Informationen kann der KSL DV die Messer dynamisch bewegen, um das gewünschte Gewicht unabhängig von der Größe des Eingangsprodukts zu erreichen.



2. Gewichtsgenauigkeit, auch bei Produkten mit unregelmäßigen Formen

Die PAD + KSL DV-Linie ist ideal, wenn extrem genaue Gewichtsportionen erforderlich sind.



3. Produktkalibrierung nicht mehr notwendig

Das PAD scannt die Abmessungen, die Höhe und das Gewicht jedes eingehenden Produkts, so dass die KSL DV den Schneidprozess automatisch anpassen kann, um eine maximale Gewichtsgenauigkeit zu erreichen.



4. Zeitersparnis bei mechanischen Einstellungen

Verfeinern Sie das Ziel Ihres Rezepts mit Hilfe der Software. Sparen Sie Zeit, indem Sie manuelle Maschineneinstellungen vermeiden und testen Sie schnell neue Rezepte, ohne neue oder spezielle Teile bestellen oder installieren zu müssen.



5. Maximierte Produktionsleistung

Mit einer Arbeitsleistung von 60 Hähnchenbrüsten pro Minute hat die PAD + KSL DV-Linie bewiesen, dass sie eine konstant hohe Produktionsleistung und einen hervorragenden Output liefert.



6. Praxiserprobte Schnittqualität

KSL DV bietet nachweislich eine erhebliche Verbesserung der Schnittqualität im Vergleich zu einem Standard-Horizontalschneider.



7. Praxiserprobte nachgelagerte Prozessverbesserung

Die überlegene Qualität von KSL DV ermöglicht schnellere und sauberere nachgelagerte Verarbeitungsprozesse mit einer deutlichen Reduzierung des Arbeitsaufwands.



8. Bleiben Sie immer mit der Maschine verbunden

Dank der benutzerfreundlichen, webbasierten Schnittstelle können Wartungs- und Produktionstechniker die Arbeit des PAD + KSL DV-Linie direkt von ihrem PC oder Smartphone aus verfolgen und die Produktionsstatistiken überwachen.



9. Schnellere und effektivere Wartung

Dank seiner Diagnosesoftware ist PAD + KSL DV-Linie ein wertvolles Hilfsmittel für das Wartungsteam, das durch einen ständigen Informationsfluss über die Betriebsbedingungen eine höhere Effizienz, eine schnellere Identifizierung und Lösung von Problemen sowie eine bessere Planung der vorbeugenden Wartung ermöglicht.



10. Option NULL AUSSCHUSS

Die PAD + KSL DV-Linie kann auch Hähnchenbrüste in zwei Hälften mit gleichem Gewicht teilen und bietet so höchste Genauigkeit ohne Abfall.



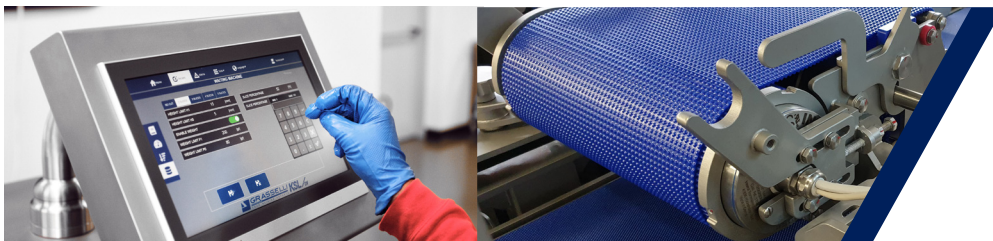
11. Flexible Konfiguration

Wenn KSL DV nicht nach Gewicht schneiden muss, kann das PAD abgetrennt und als Standard-Eingabeband für KSL-DV verwendet werden.



12. CBU Option

KSL DV ist auch in einer CBU-Version erhältlich, die mit einem Scheibentrennband ausgestattet ist. Die PAD + KSL DV CBU-Linie kann die Messer bewegen, um das gewünschte Gewichtsziel zu erreichen. Das geschnittene Produkt wird dann auf zwei verschiedene Ausgabebänder aufgeteilt, die für die weitere Verarbeitung bereit sind.



Visit our website

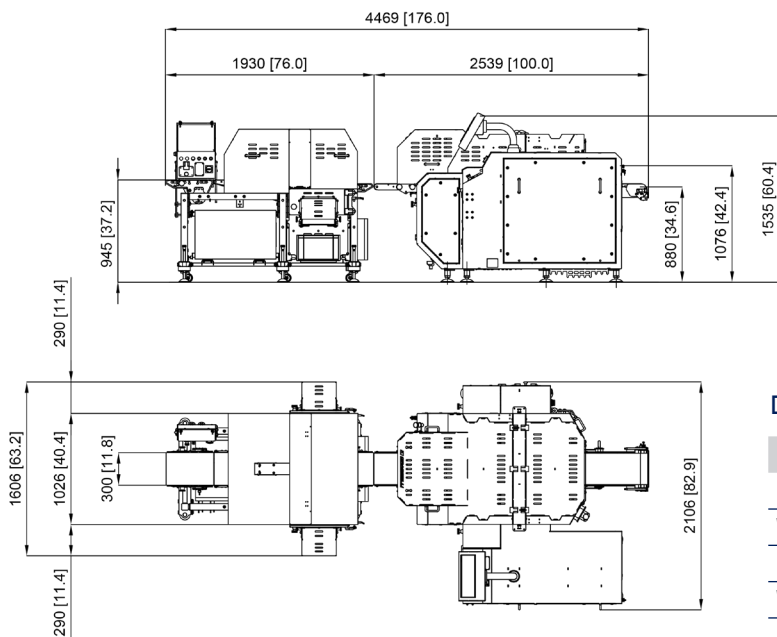




PAD + KSL DV line

L'avenir de la coupe horizontale,
en fonction du poids.

Concentrez-vous sur votre activité principale et laissez PAD + KSL DV décider de la découpe en tranches du produit en fonction de son poids, quelle que soit la taille du produit entrant.



Données techniques

	PAD	KSL DV
Height	1535 mm / 60.4"	1535 mm / 60.4"
Width	1606 mm / 63.2"	2106 mm / 82.9"
Depth	1930 mm / 76"	2539 mm / 100"
Weight	752 Kg / 1658 lbs	1610 Kg / 3549,5 lbs
Motor Power	1.5 Kw	8.5 Kw
Noise Level	71 db	71 db
Minimum slicing pitch	N/A	4.5 mm / 0.16"
Operator control circuit	24V	24 V
Air consumption	100 l/min	700 l/min

PAD + KSL DV LINE

COUPEUR HORIZONTAL POUR LA VIANDE FRAÎCHE



1. Laissez KSL DV décider de la manière de maximiser votre rendement

Laissez vos opérateurs se concentrer sur les tâches les plus importantes et laissez la ligne PAD + KSL DV faire le reste. Sur la base des informations fournies par le dispositif d'analyse de produit (PAD) en amont, KSL DV peut déplacer dynamiquement les lames pour atteindre le poids souhaité, quelle que soit la taille du produit en entrée.



2. Précision du poids, même sur les produits aux formes les plus irrégulières

La ligne PAD + KSL DV est idéale lorsque des portions de poids extrêmement précises sont requises.



3. L'étalonnage du produit n'est plus nécessaire

Le PAD numérise les dimensions, la hauteur et le poids de chaque produit entrant, ce qui permet au KSL DV d'adapter automatiquement le processus de coupe pour une précision maximale du poids.



4. Gagner du temps sur les réglages mécaniques

Affinez la cible de votre recette grâce au logiciel. Gagnez du temps en évitant les réglages manuels de la machine et testez rapidement de nouvelles recettes sans devoir commander ou installer des pièces nouvelles ou spéciales.



5. Une productivité maximale

Avec une capacité de 60 blancs de poulet par minute, la ligne PAD + KSL DV a prouvé qu'elle offre constamment une productivité élevée et un rendement supérieur.



6. Qualité de coupe éprouvée sur le terrain

Le KSL DV a prouvé qu'il offrait une amélioration significative de la qualité de coupe par rapport à un cutter horizontal standard.



7. Amélioration prouvée sur le terrain du processus en aval

La qualité supérieure fournie par le KSL DV permet des processus de traitement en aval plus rapides et plus propres, avec une réduction significative de la main-d'œuvre.



8. Restez toujours connecté à la machine

Grâce à l'interface web facile à utiliser, les techniciens de maintenance et de production peuvent suivre le PAD + KSL DV directement depuis leur PC ou leur smartphone pendant qu'il travaille, en contrôlant les statistiques de production.



9. Rendez la maintenance plus rapide et plus efficace

Grâce à son logiciel de diagnostic, le PAD + KSL DV est une aide précieuse pour l'équipe de maintenance, permettant une plus grande efficacité grâce à un flux constant d'informations sur les conditions de fonctionnement, une identification et une résolution plus rapides des problèmes, et une meilleure planification de la maintenance préventive.



10. Option ZERO DÉCHETS

La ligne PAD + KSL DV peut également diviser les blancs de poulet en deux moitiés de même poids, offrant ainsi une précision supérieure sans gaspillage.



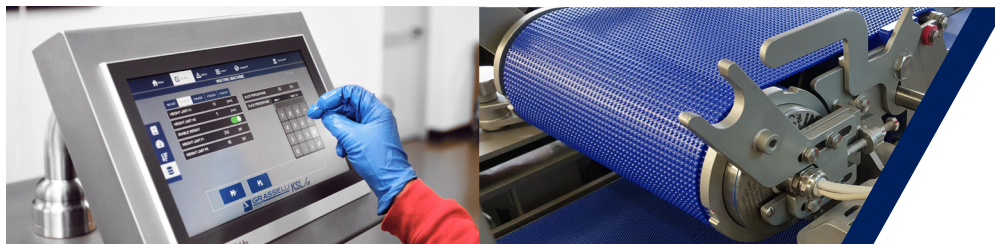
11. Configuration flexible

Lorsque le KSL DV n'a pas besoin de couper au poids, le PAD peut être déconnecté et utilisé comme un ruban d'entrée standard pour KSL-DV.



12. Option CBU

Le KSL DV est également disponible dans une version CBU, équipée d'un ruban séparateur de tranches. La ligne PAD + KSL DV CBU peut déplacer les lames pour atteindre l'objectif de poids souhaité. Le produit coupé est ensuite réparti sur deux rubans de sortie différents, prêt pour un traitement ultérieur.



Visit our website



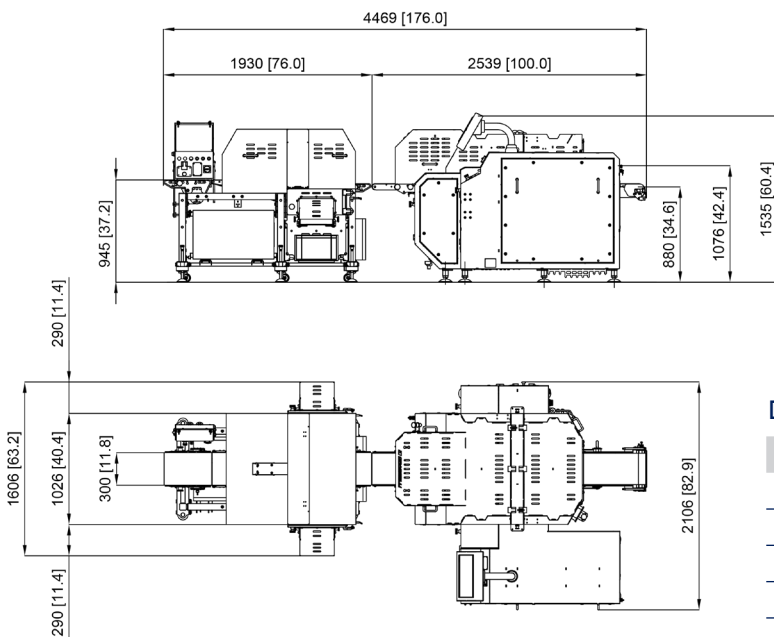
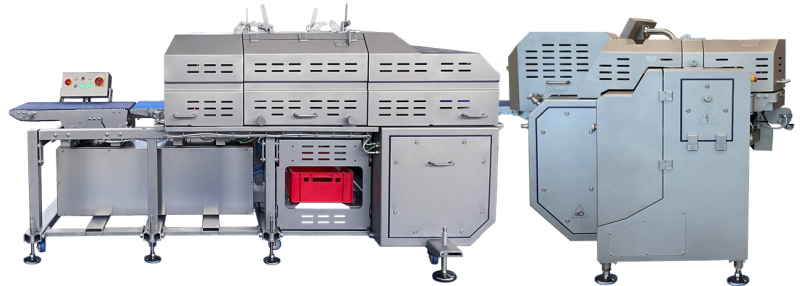
CORTADOR HORIZONTAL PARA CARNE FRESCA



PAD + KSL DV line

O futuro do corte horizontal,
por peso.

Concentre-se na sua atividade principal e deixe o PAD + KSL DV decidir como cortar o produto em fatias por peso, qualquer que seja a dimensão do produto recebido.



Dados Técnicos

	PAD	KSL DV
Height	1535 mm / 60.4"	1535 mm / 60.4"
Width	1606 mm / 63.2"	2106 mm / 82.9"
Depth	1930 mm / 76"	2539 mm / 100"
Weight	752 Kg / 1658 lbs	1610 Kg / 3549,5 lbs
Motor Power	1.5 Kw	8.5 Kw
Noise Level	71 db	71 db
Minimum slicing pitch	N/A	4.5 mm / 0.16"
Operator control circuit	24V	24 V
Air consumption	100 l/min	700 l/min

PAD + KSL DV LINE

CORTADOR HORIZONTAL PARA CARNE FRESCA



1. Deixe o KSL DV decidir como maximizar a sua produção

Deixe os seus operadores concentrarem-se nas tarefas mais importantes e deixe a linha PAD + KSL DV fazer o resto. Com base na informação fornecida pelo Dispositivo de Análise do Produto (PAD) a montante, o KSL DV pode mover dinamicamente as lâminas para atingir o peso desejado independentemente do tamanho do produto recebido.



2. Precisão de peso, mesmo em produtos com as formas mais irregulares

A linha PAD + KSL DV é ideal quando são necessárias porções de peso extremamente precisas.



3. A calibração do produto já não é necessária

O PAD digitaliza as dimensões, altura e peso de cada produto recebido, permitindo que o KSL DV adapte automaticamente o processo de corte para uma precisão máxima de peso.



4. Poupe tempo nos ajustes mecânicos

Refine o alvo da sua receita através do software. Poupe tempo evitando configurações manuais da máquina e teste rapidamente novas receitas sem necessidade de encomendar ou instalar peças novas ou especiais.



5. Maximização da produtividade

Com uma capacidade de 60 peitos de frango por minuto, o PAD + KSL DV tem provado fornecer consistentemente uma alta produtividade e um rendimento superior.



6. Qualidade de corte comprovada no terreno

O KSL DV provou fornecer uma melhoria significativa na qualidade de corte em comparação com um cortador horizontal padrão.



7. Melhoria do processo a jusante com provas dadas no terreno

A qualidade superior proporcionada pelo KSL DV permite processos de manipulação mais rápidos e limpos a jusante com uma redução significativa de mão-de-obra.



8. Mantenha-se sempre ligado à máquina

Graças à interface baseada na web de fácil utilização, os técnicos de manutenção e produção podem seguir o PAD + KSL DV diretamente do seu PC ou smartphone enquanto este funciona, monitorizando as estatísticas de produção.



9. Tornar a manutenção mais rápida e mais eficaz

Graças ao seu software de diagnóstico, o PAD + KSL DV é uma ajuda valiosa para a equipa de manutenção, permitindo uma maior eficiência através de um fluxo constante de informação sobre as condições de funcionamento, uma identificação e resolução mais rápidas de problemas, e um melhor planeamento da manutenção preventiva.



10. Opção ZERO DESCARTES

A linha PAD + KSL DV também pode dividir os peitos de frango em duas metades do mesmo peso, proporcionando uma precisão superior sem desperdícios.



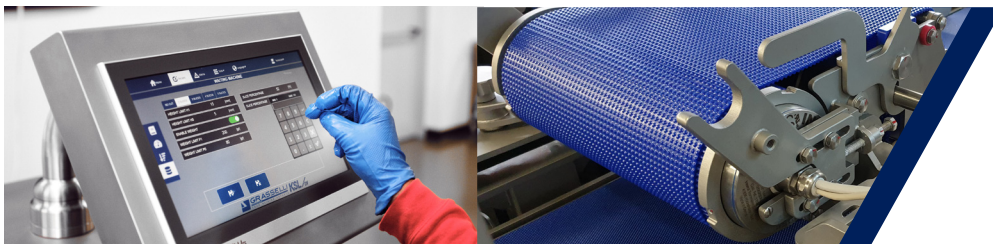
11. Configuração flexível

Quando não há necessidade de o KSL DV cortar por peso, o PAD pode ser desligado e utilizado como um tapete de entrada padrão para o KSL-DV.



12. Opção CBU

O KSL DV está também disponível numa versão CBU, equipado com um tapete separador de fatias. A linha PAD + KSL DV CBU pode deslocar as lâminas para atingir a meta de peso desejada. O produto cortado é então dividido em dois tapetes de saída diferentes, pronto para processamento posterior.



Visit our website

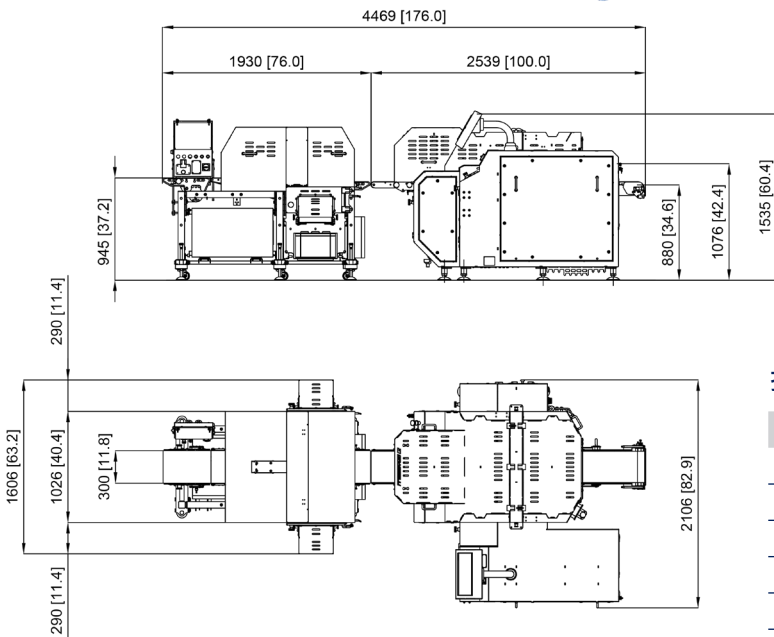




PAD 和 KSL DV 生产线

定重水平切割的未来。

专注于核心业务，不论输入产品的尺寸多大，让 KSL DV 和 PAD 切片机决定如何切割产品，以获得定重切片。



技术参数

	PAD	KSL DV
Height	1535 mm / 60.4"	1535 mm / 60.4"
Width	1606 mm / 63.2"	2106 mm / 82.9"
Depth	1930 mm / 76"	2539 mm / 100"
Weight	752 Kg / 1658 lbs	1610 Kg / 3549,5 lbs
Motor Power	1.5 Kw	8.5 Kw
Noise Level	71 db	71 db
Minimum slicing pitch	N/A	4.5 mm / 0.16"
Operator control circuit	24V	24 V
Air consumption	100 l/min	700 l/min

PAD 和 KSL DV 生产线

鲜肉横向切片机



1. 让 KSL DV 决定如何获得最大产量

让操作员专注于最重要的活动，而让 PAD + KSL DV 生产线完成其余的工作。根据位于上游的产品分析设备 (PAD) 提供的信息，不论输入产品的大小，KSL DV 切片机可以动态移动刀片，以获得所需的重量。



2. 对形状不规则的产品也能实现重量精度

在需要获得极其精确的定重份数时，PAD + KSL DV 生产线是首选。



3. 不再需要产品校准

PAD 设备扫描每个输入产品的尺寸、高度和重量，让 KSL DV 切片机自动适应切割流程，以获得最大的重量精度。



4. 节省机械调整时间

通过软件优化配方目标。节省时间，避免机器手动设置，快速测试新配方，而无需订购或安装新型或特殊的零件。



5. 生产效率最大化

具有每分钟 60 片鸡胸肉的生产能力，PAD + KSL DV 生产线已证明，能够稳定地实现高效率和高产量。



6. 切割质量现场已验证

与横向切片机标准型相比，KSL DV 切片机已证明可显着提高切割质量。



7. 下游流程现场已证明有改进

由于极高的质量，KSL DV 切片机可实现更快、更清洁的下游处理流程，并显着减少人工。



8. 始终与机器保持连接

凭借易于使用的基于网络的界面，维护人员和生产人员可以在 PAD + KSL DV 切片机工作时直接从个人电脑或智能手机上进行跟踪，监控生产统计数据。



9. 更快、更有效地进行维护

凭借诊断软件，KSL DV 生产线切片机对维护团队提供了有效的帮助，通过有关运行条件的持续信息流，可以更快地识别和解决问题，更好地编制预防性维护计划，以提高机器效率。



10. 零废料选项

PAD + KSL DV 生产线还可以将鸡胸肉分成相同重量的两半，准确性高，没有浪费。



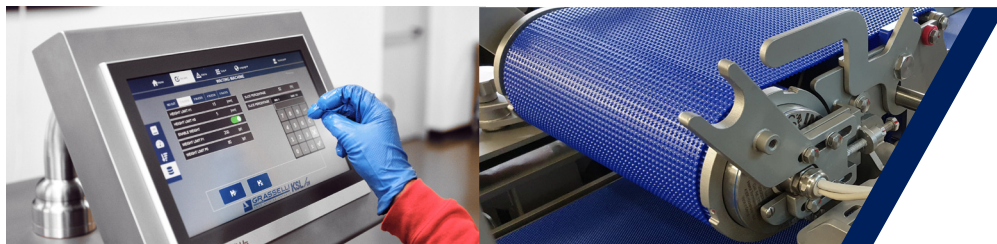
11. 灵活配置

当 KSL DV 切片机不需要定重切割时，PAD 设备可以断开，用作 KSL-DV 切片机标准输入输送带。



12. CBU 选项

KSL DV 切片机还可提供 CBU 版本，配备切片分离器输送带。PAD + KSL DV CBU 生产线可以移动刀片，以获得所需的重量目标。然后，切割后的产品在两条不同的输出带上分离，准备后续加工。



Visit our website



