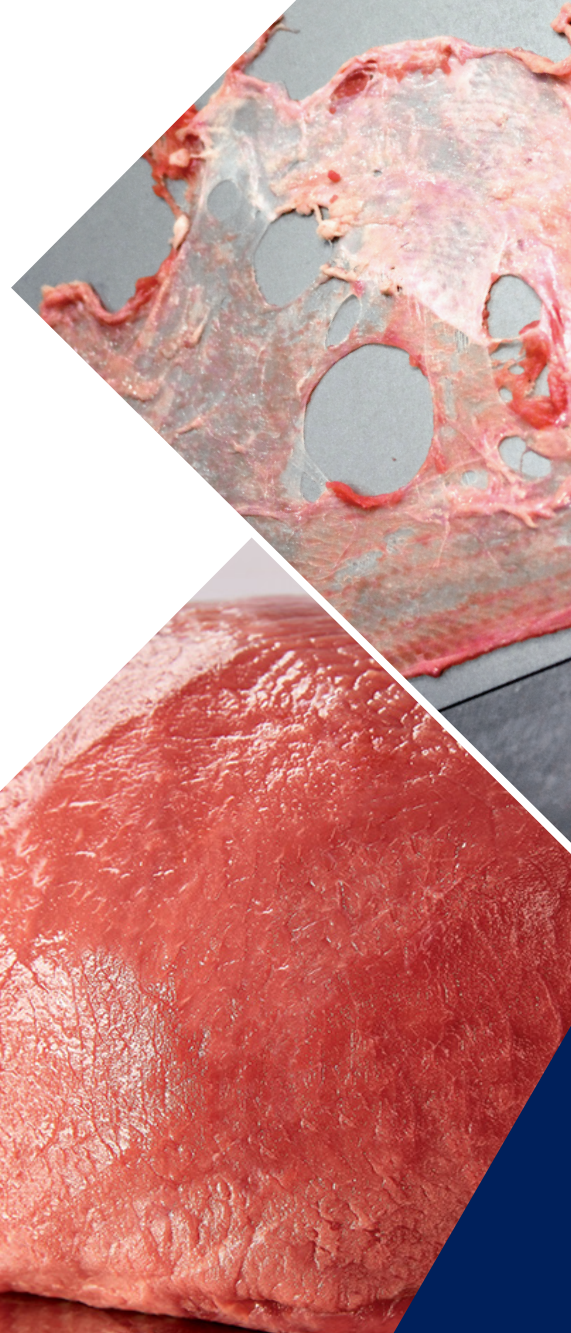


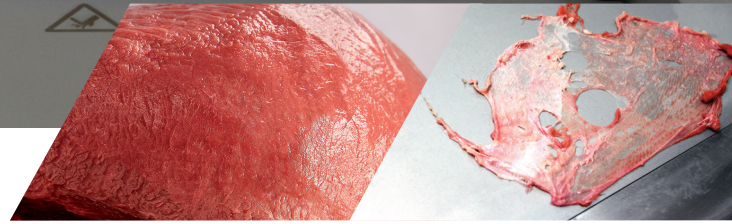
GLOBALLY RAISING THE STANDARDS OF FOOD THROUGH THE ART OF SLICING



MS Series

Manually top yield
skinning machines

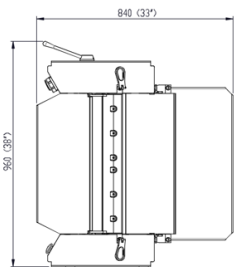
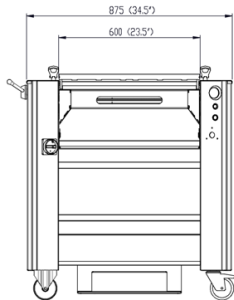
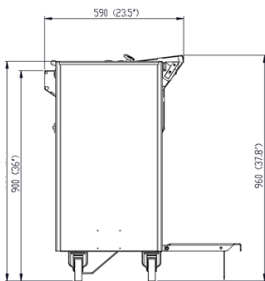




MS Series

Massimo rendimento e massima sicurezza per l'operatore

MS è intuitiva, facile da utilizzare e altamente performante, sia in termini di resa che di capacità produttiva.



Dati Tecnici

	MS 475 P	MS 520 M	MS 600 P	MS 800 P
Height	960 mm / 37.8"	960 mm / 37.8"	960 mm / 37.8"	1050 mm / 41.5"
Width	835 mm / 33"	800 mm / 31.5"	960 mm / 37.8"	1160 mm / 46"
Depth	840 mm / 33"	860 mm / 33.9"	840 mm / 33"	840 mm / 33"
Weight	155 Kg - 341 lb	166 Kg - 366 lb	166 Kg - 366 lb	210 Kg - 463 lb
Motor Power	1.1 Kw	1.1 Kw	1.1 Kw	1.1 Kw
Noise Level	68 db	75 db	68 db	68 db
Maximum working width	475 mm / 18.7"	520 mm / 20.47"	600 mm / 23.62"	800 mm / 31.5"
Operator control circuit	24V	24V	24V	24V
Air consumption	/	270 l/min	/	/

*Layout: MS 600P



1. Piano di lavoro ergonomico

Altezza del piano e dell'area di lavoro ergonomica per ottimizzare la manipolazione del prodotto e la sicurezza.



2. Salva le mani dei tuoi operatori

Completa sicurezza per l'operatore grazie all'innovativo Sistema di sicurezza CLO (disponibile su richiesta) in grado di evitare infortuni alle mani dell'operatore.



3. Opzioni diverse per una produttività superiore

Molteplici tipi di rulli dentati disponibili (anche l'albero dentato frazionato) per applicazioni specifiche e per una maggiore produttività.



4. Igienizzazione efficiente

Design moderno con saldature continue ed angoli arrotondati per assicurare la massima igienizzazione. Le parti non devono essere disassemblate per l'operazione di pulizia e sanificazione.



5. Produttività massimizzata

Elevata velocità di rotazione del rullo dentato per migliorare la produttività.



6. Facile accesso per la manutenzione

Il motore, i cavi e le parti meccaniche sono facilmente accessibili da due pannelli laterali.



7. Costruzione solida

Il basamento della macchina è costruito completamente in acciaio inox, e il rullo dentato in acciaio speciale altamente resistente per una massima durata ed efficienza costante nel tempo.



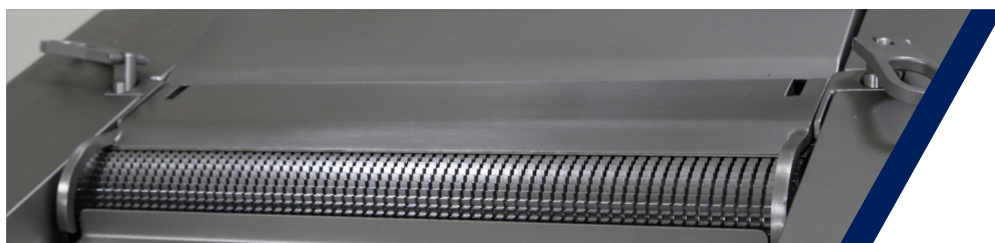
8. Risparmia tempo nelle regolazioni Meccaniche

L'opzione di cambio rapido lame minimizza il tempo necessario per cambiare il set di taglio (MS475/MS520).

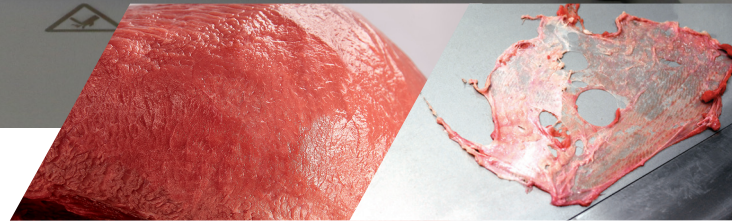


9. Versione Doppia Lama disponibile

MS è anche disponibile a doppia lama con una distanza massima fra le due lame di 35 mm



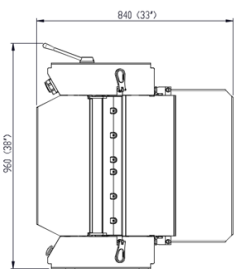
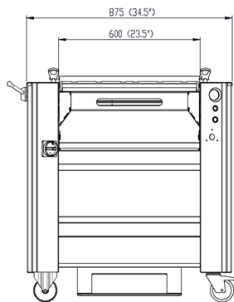
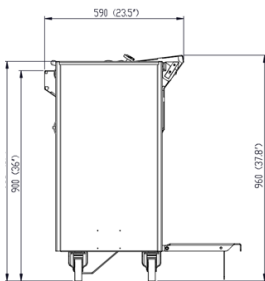
Follow Us



MS Series

Top yield and complete safety for the machine operator

MS is intuitive, easy to use and extremely precise and efficient, with regard to both yield and production capacity.



Technical Data

	MS 475 P	MS 520 M	MS 600 P	MS 800 P
Height	960 mm / 37.8"	960 mm / 37.8"	960 mm / 37.8"	1050 mm / 41.5"
Width	835 mm / 33"	800 mm / 31.5"	960 mm / 37.8"	1160 mm / 46"
Depth	840 mm / 33"	860 mm / 33.9"	840 mm / 33"	840 mm / 33"
Weight	155 Kg - 341 lb	166 Kg - 366 lb	166 Kg - 366 lb	210 Kg - 463 lb
Motor Power	1.1 Kw	1.1 Kw	1.1 Kw	1.1 Kw
Noise Level	68 db	75 db	68 db	68 db
Maximum working width	475 mm / 18.7"	520 mm / 20.47"	600 mm / 23.62"	800 mm / 31.5"
Operator control circuit	24V	24V	24V	24V
Air consumption	/	270 l/min	/	/

*Layout: MS 600P

MS Series

MEMBRANE SKINNER / DERINDING MACHINE



1. Ergonomic working table

Ergonomic operating height and in-feed area to improve product handling and safety.



2. Save your operator's hands

Complete safety for the operator thanks to the innovative CLO safety system (available on request) able to prevent any harm to the operator's hands.



3. Different options for superior productivity

Multiple types of toothroll available (including dual pitch) for specific applications and for greater productivity.



4. Efficient Sanitation

Modern design with continuous welding and rounded edges to ensure greater hygiene. No parts to be disassembled for cleaning and sanitation operations.



5. Maximize productivity

High toothroll speed to improve production rates.



6. Easy access for maintenance

The motor, wiring and mechanical parts can be easily accessed from two side panels.



7. Robust construction

Machine base in food-grade non-radioactive stainless steel, and toothroll in special, highly resistant steel for greater durability and constant efficiency over time.



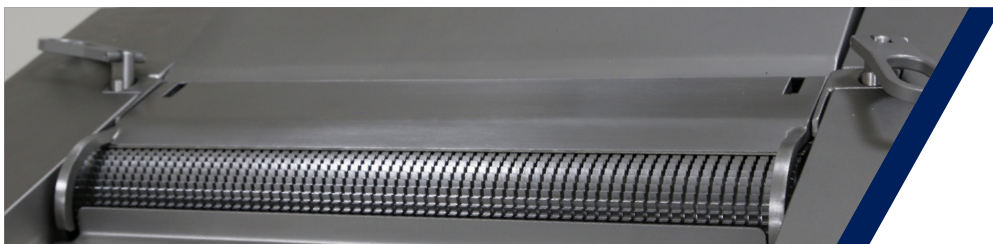
8. Save time on mechanical adjustments

The option of the quick blade change minimizes the time needed to change the slicing set (MS475/MS520).



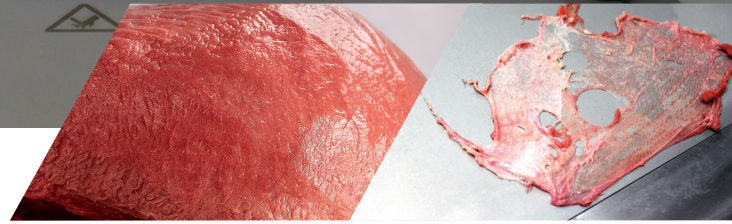
9. Dual Blade version available

MS is also available in Dual Blade version, with the maximum distance of 35 mm between the blades.



Follow Us

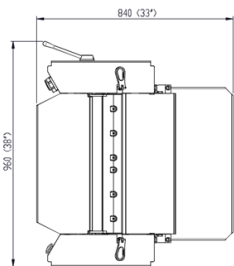
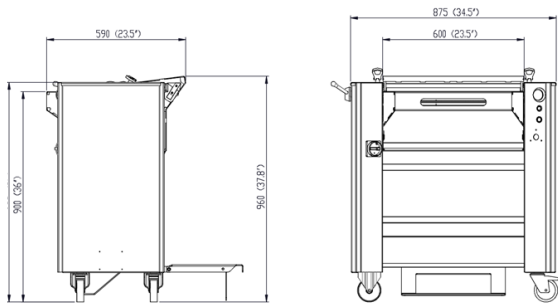
МАШИНА ДЛЯ УДАЛЕНИЯ ПЛЕНОК / КОЖИ



MS Series

Максимальная производительность и безопасность оператора

MS является интуитивной, простой в использовании и высокопроизводительной, как с точки зрения выхода продукции, так и с точки зрения производительности.



Технические данные

	MS 475 P	MS 520 M	MS 600 P	MS 800 P
Height	960 mm / 37.8"	960 mm / 37.8"	960 mm / 37.8"	1050 mm / 41.5"
Width	835 mm / 33"	800 mm / 31.5"	960 mm / 37.8"	1160 mm / 46"
Depth	840 mm / 33"	860 mm / 33.9"	840 mm / 33"	840 mm / 33"
Weight	155 Kg - 341 lb	166 Kg - 366 lb	166 Kg - 366 lb	210 Kg - 463 lb
Motor Power	1.1 Kw	1.1 Kw	1.1 Kw	1.1 Kw
Noise Level	68 db	75 db	68 db	68 db
Maximum working width	475 mm / 18.7"	520 mm / 20.47"	600 mm / 23.62"	800 mm / 31.5"
Operator control circuit	24V	24V	24V	24V
Air consumption	/	270 l/min	/	/

*Layout: MS 600P



1. Эргономичная рабочая поверхность

Эргономичная высота стола и рабочей зоны для оптимизации обращения с продуктами и безопасности.



2. Берегите руки ваших операторов

Полная безопасность оператора благодаря инновационной системе безопасности CLO (поставляется по специальному заказу), которая предотвращает травмирование рук оператора.



3. Различные опции повышения производительности

Доступно несколько типов зубчатых валов (включая разъемный зубчатый вал) для специфических применений и обеспечения повышенной производительности.



4. Эффективная дезинфекция

Современная конструкция с закругленными углами и непрерывными сварными швами для обеспечения оптимальной дезинфекции. Отсутствует необходимость демонтажа деталей для выполнения очистки и дезинфекции.



5. Максимальная производительность

Высокая скорость вращения зубчатого вала для повышения производительности.



6. Легкий доступ для технического обслуживания

Двигатель, кабели и механические части легко доступны после снятия двух боковых панелей.



7. Надежная конструкция

Станина машины полностью изготовлена из нержавеющей стали, а зубчатый вал - из высокопрочной специальной стали, что обеспечивает максимальную долговечность и неизменную с течением времени эффективность.



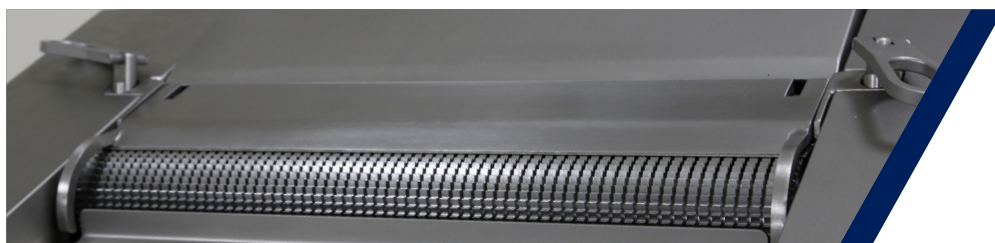
8. Экономия времени на механическую регулировку

Опция быстрой смены ножей сводит к минимуму время, необходимое для замены режущего комплекта (MS475/MS520).

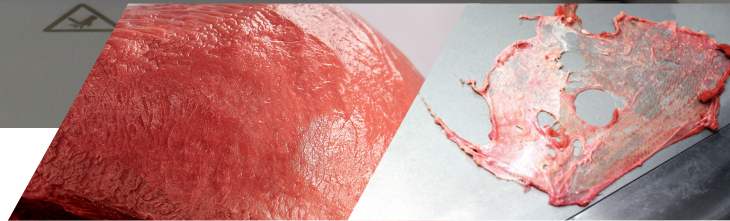


9. Имеется версия с двумя лезвиями

MS также производится в версии с двумя лезвиями, с максимальным расстоянием между ними 35 мм.



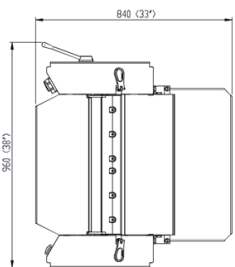
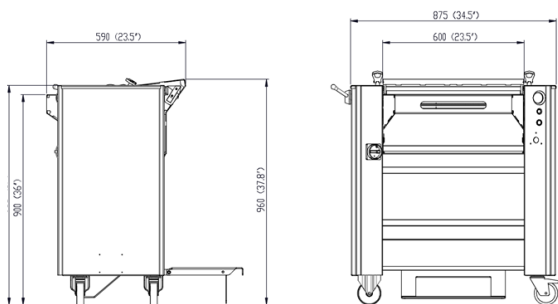
Follow Us



MS Series

Máximo rendimiento y seguridad para el operario

La MS es intuitiva, fácil de usar y muy eficiente, tanto en términos de rendimiento como de capacidad productiva.



Datos Técnicos

	MS 475 P	MS 520 M	MS 600 P	MS 800 P
Height	960 mm / 37.8"	960 mm / 37.8"	960 mm / 37.8"	1050 mm / 41.5"
Width	835 mm / 33"	800 mm / 31.5"	960 mm / 37.8"	1160 mm / 46"
Depth	840 mm / 33"	860 mm / 33.9"	840 mm / 33"	840 mm / 33"
Weight	155 Kg - 341 lb	166 Kg - 366 lb	166 Kg - 366 lb	210 Kg - 463 lb
Motor Power	1.1 Kw	1.1 Kw	1.1 Kw	1.1 Kw
Noise Level	68 db	75 db	68 db	68 db
Maximum working width	475 mm / 18.7"	520 mm / 20.47"	600 mm / 23.62"	800 mm / 31.5"
Operator control circuit	24V	24V	24V	24V
Air consumption	/	270 l/min	/	/

*Layout: MS 600P

MS Series

DESVELADORA / PELADORA



1. Superficie de trabajo ergonómica

Altura ergonómica de la mesa y de la zona de trabajo para optimizar la manipulación del producto y la seguridad.



2. Protege las manos de sus operarios

Seguridad total para el operario gracias al innovador sistema de seguridad CLO (disponible como opcional) que evita lesiones en las manos del operario.



3. Diferentes opciones para una mayor productividad

Hay varios tipos de rodillos dentados disponibles (incluido el eje dentado dividido) para aplicaciones específicas y una mayor productividad.



4. Desinfección eficaz

Diseño moderno con cordón de soldadura continuo y esquinas redondeadas para garantizar la máxima higiene. Las piezas no deben desmontarse para su limpieza y desinfección.



5. Máxima productividad

Alta velocidad del rodillo dentado para mejorar la productividad.



6. Fácil acceso para el mantenimiento

El motor, los cables y las piezas mecánicas son fácilmente accesibles desde dos paneles laterales.



7. Construcción sólida

La bancada de la máquina está fabricada íntegramente en acero inoxidable, y el rodillo dentado en acero especial de alta resistencia para una máxima durabilidad y eficacia constante.



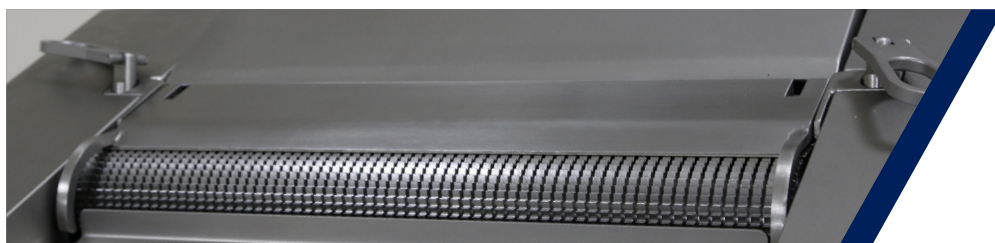
8. Ahorre tiempo en los ajustes mecánicos

La opción de cambio rápido de cuchillas minimiza el tiempo necesario para cambiar el kit de corte (MS475/MS520).

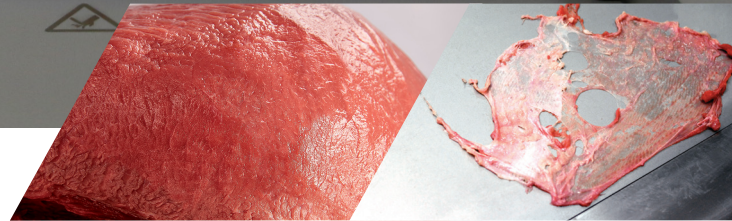


9. Versión con doble cuchilla disponible

MS está también disponible con doble cuchilla con una distancia máxima entre las dos cuchillas de 35mm.



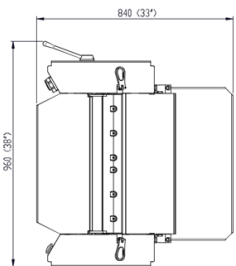
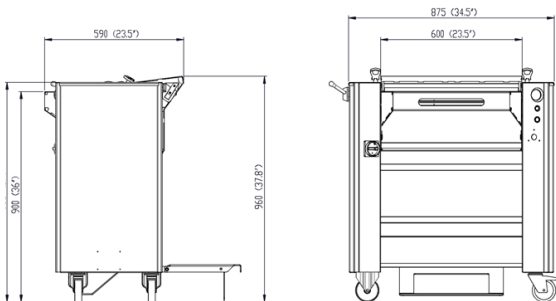
Follow Us



MS Series

Maximale Leistung und Bediener-sicherheit

MS ist intuitiv und leicht zu bedienen und hochleistungsfähig, sowohl in Bezug auf den Ertrag als auch auf die Produktionskapazität.



Technische Daten

	MS 475 P	MS 520 M	MS 600 P	MS 800 P
Height	960 mm / 37.8"	960 mm / 37.8"	960 mm / 37.8"	1050 mm / 41.5"
Width	835 mm / 33"	800 mm / 31.5"	960 mm / 37.8"	1160 mm / 46"
Depth	840 mm / 33"	860 mm / 33.9"	840 mm / 33"	840 mm / 33"
Weight	155 Kg - 341 lb	166 Kg - 366 lb	166 Kg - 366 lb	210 Kg - 463 lb
Motor Power	1.1 Kw	1.1 Kw	1.1 Kw	1.1 Kw
Noise Level	68 db	75 db	68 db	68 db
Maximum working width	475 mm / 18.7"	520 mm / 20.47"	600 mm / 23.62"	800 mm / 31.5"
Operator control circuit	24V	24V	24V	24V
Air consumption	/	270 l/min	/	/

* Layout: MS 600P



1. Ergonomische Arbeitsfläche

Ergonomische Tisch- und Arbeitsflächenhöhe zur Optimierung der Produkthandhabung und Sicherheit.



2. Schont die Hände Ihrer Mitarbeiter

Vollständige Sicherheit für den Bediener dank des innovativen CLO-Sicherheitssystems (auf Anfrage erhältlich), das Verletzungen an den Händen des Bedieners verhindert.



3. Verschiedene Optionen für höhere Produktionsleistung

Mehrere Arten von Zahnwalzen verfügbar (auch mit geteilter Zahnwelle) für spezifische Anwendungen und höhere Produktionsleistung.



4. Effiziente Desinfektion

Modernes Design mit durchgehenden Nähten und abgerundeten Ecken, um maximale Hygiene zu gewährleisten. Die Teile dürfen zum Reinigen und Desinfizieren nicht demontiert werden.



5. Maximale

Produktionsleistung Hohe Zahnwalzengeschwindigkeit zur Steigerung der Produktionsleistung.



6. Einfacher Zugang für die Wartung

Der Motor, die Kabel und die mechanischen Teile sind über zwei Seitenwände leicht zugänglich.



7. Solide Konstruktion

Das Maschinenbett ist komplett aus rostfreiem Stahl, die Zahnwalze aus hochfestem Spezialstahl für maximale Haltbarkeit und konstante Effizienz.



8. Sparen Sie Zeit bei mechanischen Einstellungen

Mit unseren optionalen Schnellwechselwerkzeugen können Schneidsätze im Handumdrehen gewechselt werden (MS475/MS520).

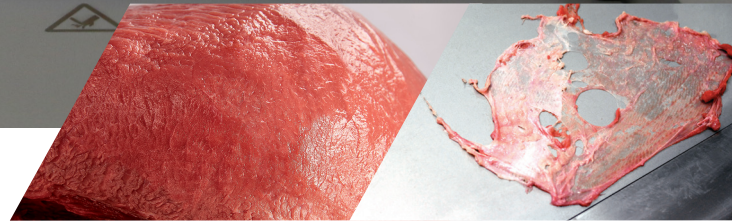


9. Doppelklingen Version verfügbar

MS ist auch als Doppelklingen Version erhältlich, mit einem maximalen Abstand von 35 mm zwischen den Klingen



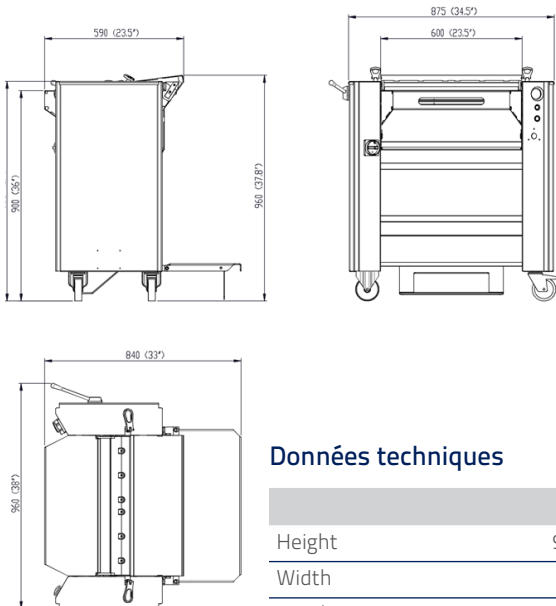
Follow Us



MS Series

Performance maximale et sécurité de l'opérateur

MS est intuitive, facile à utiliser et hautement performante, aussi bien en termes de résultats que de capacité productive.



Données techniques

	MS 475 P	MS 520 M	MS 600 P	MS 800 P
Height	960 mm / 37.8"	960 mm / 37.8"	960 mm / 37.8"	1050 mm / 41.5"
Width	835 mm / 33"	800 mm / 31.5"	960 mm / 37.8"	1160 mm / 46"
Depth	840 mm / 33"	860 mm / 33.9"	840 mm / 33"	840 mm / 33"
Weight	155 Kg - 341 lb	166 Kg - 366 lb	166 Kg - 366 lb	210 Kg - 463 lb
Motor Power	1.1 Kw	1.1 Kw	1.1 Kw	1.1 Kw
Noise Level	68 db	75 db	68 db	68 db
Maximum working width	475 mm / 18.7"	520 mm / 20.47"	600 mm / 23.62"	800 mm / 31.5"
Operator control circuit	24V	24V	24V	24V
Air consumption	/	270 l/min	/	/

* Layout: MS 600P

MS Series

ARRACHEUSE DE MEMBRANE / ÉPLUCHEUSE



1. Surface de travail ergonomique

Hauteur ergonomique de la table et de la zone de travail pour optimiser la manipulation des produits et la sécurité.



2. Sauvez les mains de vos opérateurs

Sécurité totale pour l'opérateur grâce à l'innovant système de sécurité CLO (disponible sur demande) qui évite les blessures aux mains de l'opérateur.



3. Différentes options pour une meilleure productivité

Plusieurs types de rouleaux dentés disponibles (y compris l'arbre denté divisé) pour des applications spécifiques et une meilleure productivité.



4. Une désinfection efficace

Design moderne avec des soudures continues et des coins arrondis pour assurer une hygiène maximale. Les pièces ne doivent pas être démontées pour être nettoyées et désinfectées.



5. Productivité maximisée

Vitesse élevée des rouleaux dentés pour améliorer la productivité.



6. Accès facile pour la maintenance

Le moteur, les câbles et les pièces mécaniques sont facilement accessibles depuis deux panneaux latéraux.



7. Construction solide

Le banc de la machine est entièrement réalisé en acier inoxydable, et le rouleau denté en acier spécial hautement résistant, pour une durabilité maximale et une efficacité constante.



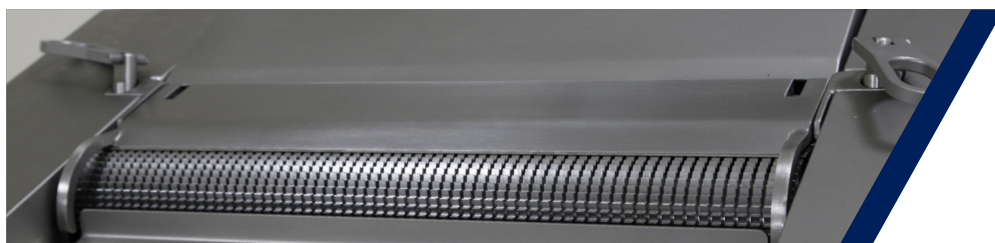
8. Gagnez du temps sur les réglages mécaniques

L'option de changement rapide des lames réduit au minimum le temps nécessaire pour changer le jeu de coupe (MS475/MS520).

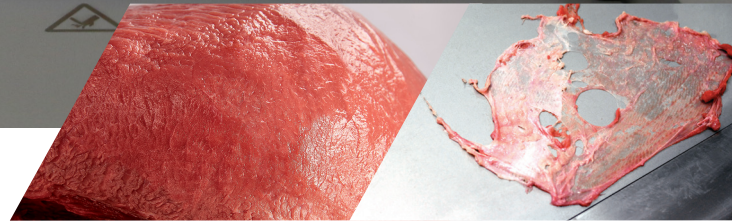


9. Disponible en version Double Blade

MS est également disponible avec une double lame et une distance maximale entre les deux lames de 35 mm.



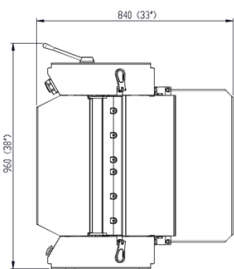
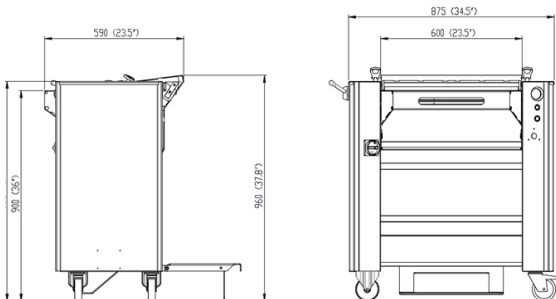
Follow Us



MS Series

Máximo desempenho e segurança para o operador

MS é intuitiva, fácil de utilizar e de alto desempenho, tanto em termos de rendimento quanto de capacidade produtiva.



Dados Técnicos

	MS 475 P	MS 520 M	MS 600 P	MS 800 P
Height	960 mm / 37.8"	960 mm / 37.8"	960 mm / 37.8"	1050 mm / 41.5"
Width	835 mm / 33"	800 mm / 31.5"	960 mm / 37.8"	1160 mm / 46"
Depth	840 mm / 33"	860 mm / 33.9"	840 mm / 33"	840 mm / 33"
Weight	155 Kg - 341 lb	166 Kg - 366 lb	166 Kg - 366 lb	210 Kg - 463 lb
Motor Power	1.1 Kw	1.1 Kw	1.1 Kw	1.1 Kw
Noise Level	68 db	75 db	68 db	68 db
Maximum working width	475 mm / 18.7"	520 mm / 20.47"	600 mm / 23.62"	800 mm / 31.5"
Operator control circuit	24V	24V	24V	24V
Air consumption	/	270 l/min	/	/

* Layout: MS 600P

MS Series

ESCALADOR DOR/DESFOLADOR



1. Bancada de trabalho ergonómica

Altura da bancada e da área de trabalho ergonómica para otimizar a manipulação e segurança do produto.



2. Salve as mãos dos seus operadores

Segurança completa para o operador graças ao inovador Sistema de Segurança CLO (disponível a pedido) que evita infortúnios às mãos do operador.



3. Diferentes opções para maior produtividade

Múltiplos tipos de rolos dentados disponíveis (também o eixo dentado fracionado) para aplicações específicas e maior produtividade.



4. Higienização eficiente

Desenho moderno com costuras contínuas e cantos arredondados para assegurar a máxima higiene. As peças não devem ser desmontadas para limpeza e higienização.



5. Produtividade maximizada

Velocidade elevada dos rolos dentados para melhorar a produtividade.



6. Fácil acesso para manutenção

O motor, cabos e peças mecânicas são facilmente acessíveis a partir de dois painéis laterais.



7. Construção sólida

A base da máquina é feita inteiramente de aço inoxidável, e o rolo dentado de aço especial altamente resistente para a máxima durabilidade e eficiência constante.



8. Poupe tempo nos ajustes Mecânicos

A opção de troca rápida da lâmina minimiza o tempo necessário para trocar o conjunto de corte (MS475/MS520).



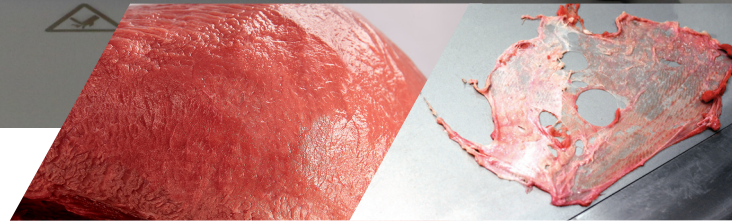
9. Versão de lâmina dupla disponível

MS está também disponível com uma lâmina dupla com uma distância máxima entre as duas lâminas de 35 mm



Follow Us

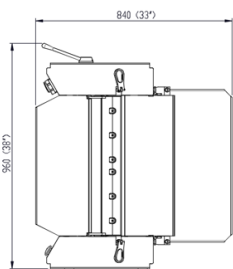
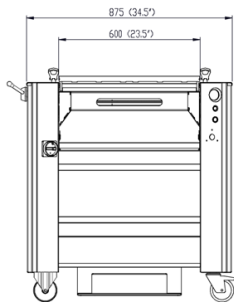
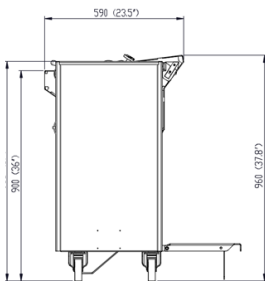
剥皮机和去筋膜机



MS Series

产量极高, 操作员安全性极好

MS 无论是产量还是生产能力都十分可观, 易于使用且性能卓越。



技术参数

	MS 475 P	MS 520 M	MS 600 P	MS 800 P
Height	960 mm / 37.8"	960 mm / 37.8"	960 mm / 37.8"	1050 mm / 41.5"
Width	835 mm / 33"	800 mm / 31.5"	960 mm / 37.8"	1160 mm / 46"
Depth	840 mm / 33"	860 mm / 33.9"	840 mm / 33"	840 mm / 33"
Weight	155 Kg - 341 lb	166 Kg - 366 lb	166 Kg - 366 lb	210 Kg - 463 lb
Motor Power	1.1 Kw	1.1 Kw	1.1 Kw	1.1 Kw
Noise Level	68 db	75 db	68 db	68 db
Maximum working width	475 mm / 18.7"	520 mm / 20.47"	600 mm / 23.62"	800 mm / 31.5"
Operator control circuit	24V	24V	24V	24V
Air consumption	/	270 l/min	/	/

*Layout: MS 600P

MS Series

剥皮机和去筋膜机



1. 人体工学工作台

人体工学工作台和工作区高度,可优化产品处理和安全性。



2. 保护操作员的双手

创新型 CLO 安全系统可根据要求提供,能够防止操作员的双手受伤,从而确保操作员的完全。



3. 多选项,高效率

可提供多种类型的齿辊,包括分齿轴,用于特定应用和提高生产效率。



4. 高效的卫生条件

采用无缝焊接和圆角的现代设计,确保极高的卫生条件。无需拆卸部件即可进行清洁和消毒操作。



5. 生产效率最大化

高转速齿辊,可提高生产效率



6. 易于维护

从两个侧板可以轻松地维护电机、电缆和机械部件。



7. 坚固的结构

机器底座完全由不锈钢制成,齿辊采用高强度特殊钢制成,使用寿命极长,效率长期稳定。



8. 节省机械调整时间

快速刀具更换选项可最大限度地缩短整套刀具的更换时间 (MS475/MS520)。



9. 提供双刀片版本

MS 还提供双刀片,两个刀片之间的最大距离为 35 毫米。



Follow Us

